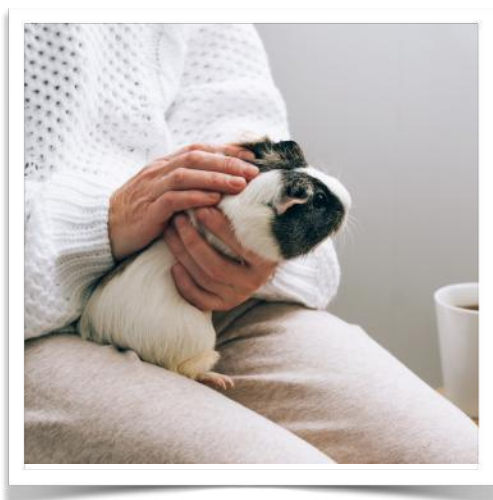


Dossier d'inscription

Zoothérapie
1 cursus 3 options.

- Vous rêvez d'intégrer l'animal à votre pratique professionnel ?



Spécialisez-vous en Zoothérapie

Une formation théorique et pratique grâce à notre cursus et 3 options animales au choix.

Notre formation est fondée sur le respect de l'animal, son bien-être et ses émotions. La zoothérapie est une méthode thérapeutique qui utilise l'animal comme médiateur pour favoriser la relation entre le thérapeute et susciter des réactions positives chez les bénéficiaires.

Elle permet de stimuler les sens et d'améliorer les potentiels cognitifs, moteurs, psychosociaux et affectifs tout en apportant bien-être et plaisir.

1

MAÎTRISER LA
SCIENCE DE
L'APPRENTISSAGE

2

SAVOIR IDENTIFIER
L'ORIGINE D'UN
TROUBLE DU
COMPORTEMENT

3

TRAVAILLER AVEC
RESPECT DE
L'ANIMAL ET DE
L'HUMAIN



Organisme enregistré

Après du préfet de la région PACA sous le numéro 93.13.14980.13

Nos formations

- Educateur Canin Spécialisé au Comportement
- Educateur Félin Spécialisé au Comportement
- Médiation Animale
- Petsitter-DogWalker
- Instructeur Mantrailing

Accessibilité aux personnes en situation de handicap





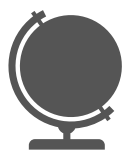
Objectifs:

Objectifs généraux :

- Monter un projet de zoothérapie au sein de son service ou cabinet.
- Entraîner un animal pour des séances en zoothérapie.
- Concevoir et animer des séances en zoothérapie avec l'animal.
- Définir des objectifs et évaluer les bienfaits de séances.
- Travailler en collaboration avec les équipes pluridisciplinaires.

Objectifs spécifiques :

- Être capable d'élaborer et de mettre en pratique des stratégies avec le partenariat d'un animal dans le cadre d'interventions thérapeutiques auprès de personnes souffrant de fragilités psychiques, physiques, psychosociales ou sociales :
- Analyser et identifier des possibilités de montage de projets thérapeutiques intégrant l'animal au sein de la thérapie.
- Sélectionner, éduquer, former et entraîner l'animal à la zoothérapie en fonction des publics cibles
- Animer, gérer et guider des participants et l'animal lors de séances individuelles ou collectives en zoothérapie.
- Être capable de mettre en place un projet une collaboration avec les équipes pluridisciplinaires des établissements dans lesquels l'intervenant sera amené à élaborer des stratégies d'intervention en zoothérapie.
- Monter des dossiers pour la création de projets collectifs ou individuels basés sur la zoothérapie en lien avec des objectifs thérapeutiques spécifiques.
- Utiliser l'animal en réponse à des objectifs thérapeutiques prédéfinis.
- Analyser des déroulés de séances, évaluer et valoriser les apports de thérapies.
- Être capable d'analyser et de comprendre les comportements de l'animal médiateur afin de préserver son intégrité et son bien-être physique et émotionnel en respectant ses besoins propres quels que soient les objectifs de séance fixés.
- Être capable de s'installer et de commercialiser ses compétences et offres de service :
 - Définir son projet professionnel, ses objectifs et envies.
 - Réussir à commercialiser ses offres.
 - Savoir répondre correctement au téléphone et aux demandes de renseignements.
 - Définir ses supports de communication.
 - Savoir vendre ses compétences.
 - Définir ses tarifs en fonction de l'évolution du marché.
- Être capable de répondre aux normes et législations encadrant le métier :
 - Savoir lire un texte de lois.
 - Réussir à mettre en application les obligations législatives définies dans un texte.
 - Réaliser son protocole sanitaire.
- Définir les règles de sécurité et les adapter aux différents établissements d'intervention et aux différents publics rencontrés.



Publics visés :

- Toutes personnes désirant proposer des services de médiation ou thérapie par l'animale.



Accessibilité aux personnes en situation de handicap :

Nos formations peuvent être rendues accessibles et adaptables aux personnes en situation de handicap selon la situation et nous veillons au respect des conditions d'accueil.

Toute personne en situation de handicap pourra ainsi nous contacter, une prise de rendez-vous d'adaptation des modalités de formation pourra alors être proposée.

Notre responsable accueil handicap suivra votre dossier : formation@erc-pro.com



Pré-requis :

- Être majeur.
- Être thérapeute.
- Posséder une réelle motivation.
- Un niveau scolaire correct afin de suivre sans grande difficulté l'ensemble des cours théoriques (niveau seconde recommandé).



Programme:

Durée pédagogique : 158 heures à réaliser sous 3 mois.



Contenu pédagogique théorique :

MET : Module Étude Théorique :

MET 1 : Cadre d'activité.

Définition, Médiation Animale, Fondements.

MET 4 : Construire ses interventions.

Méthodologie de construction d'ateliers et séances.

MET 5 : Techniques de communication et leadership.

État d'esprit de l'entrepreneur/dirigeant d'association, communication, organisation, planification, technique de vente et outils à la vente..

MET 6 : La médiation animale en pratique .

Étude de cas et projets « type ».

Durée pédagogique du module théorique: 158 heures à réaliser sous 3 mois.

Comprenant jusqu'à 10 heures de supervision en Visio.

META : Module Étude Théorique Animale :

META 1 (commun): Techniques en entraînement - Lois de l'apprentissage

Les outils de conditionnement, mimétisme, techniques en entraînement : leurre, capture, shopping, clicker training, coopération.

META 2 (commun) : Législation.

Législation associée à l'animal, conditions de transport, suivi sanitaire.

META 3 (commun) : Choix de son/ses animaux

Critère de race ou d'espèce. Tendance comportementale. Sélection de l'individu.

1, 2 ou 3 option selon le cursus choisi :

META Chien (à choisir):

Éthogramme, comportement en séance, communication et besoins physiologiques.

META Chat (à choisir):

Éthogramme, comportement en séance, communication et besoins physiologiques.

META Nac (à choisir):

Éthogramme, comportement en séance, communication et besoins physiologiques.

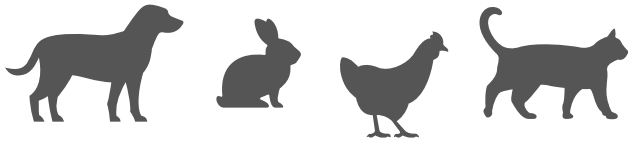


Les points forts :

Un contenu sans cesse actualisé et basé sur des données modernes en entraînement et comportement.

Un accompagnement personnalisé en fonction de votre public cible, de votre animal.

Un accompagnement dans la conception de votre projet pédagogique et de vos ateliers.



Durée pédagogique : 83 heures à réaliser sous 3 mois.

Contenu pédagogique pratique :

MEA : Module Entraînement Animal :

MEA 1 : Plan d'entraînement

Création et structuration du plan d'entraînement spécifique à votre animal et votre projet pédagogique.

MEA 2 : Entraînement des signaux de bases

Mise en place des signaux de bases nécessaires en séance. Éducation générale, comportement par défaut. Focus et temps calme.

MEA 3 : Travail des séances types

Coopération et concept de porte de sortie en entraînement et séances. Manipulation coopérative et notion de consentement.

MEA 4 : Stage pratique avec l'animal

Stage de 4 jours de mise en pratique et mise en réalisation du plan d'entraînement.

MEA 5 : Suivi de l'entraînement

Supervision à distance de l'avancée de l'entraînement.

Certification de l'animal :

Condition de certification

Pour être certifié, l'animal devra avoir suivi correctement son programme d'entraînement personnalisé et sera évalué lors d'une simulation de séance à visée pédagogique en Visio.

Il devra être capable

De réaliser les signaux de base définis dans son programme ainsi que 2 comportements spécifiques définis pour votre projet pédagogique.

Vous devrez être capable

D'identifier les situations d'inconfort lors de la séance et lui permettre de s'en extraire. Identifier les comportements de demande de « porte de sortie ».

Durée pédagogique du module pratique: 83 heures à réaliser sous 3 mois.

Comprenant jusqu'à 8 heures de supervision en Visio ou en présentiel (au choix !).

Zoothérapie - Créer son cursus

Théorie à distance et Module de certification animale.



Déroulement et durée:

La formation complète avec 1 espèce représente une durée pédagogique de 241 heures réparties sur une période de **6 mois**.

En première partie, les modules MET et META à distance à réaliser sous 3 mois, puis le module de certification animale MEA à réaliser sur 3 mois supplémentaire..

Mes besoins - le tarif :



Tronc Commun : (obligatoire)

Il est constitué des modules :

MET 1, 4, 5 et 6

+ META 1 à 3

+ META 1 espèce

(au choix chien, chat et/ou nac)



Tronc commun **1 espèce** : 158 heures

= 900 €



Tronc commun **2 espèces** : 170 heures

= 1 110 €



Tronc commun **toutes espèces** : 182 heures

= 1 320 €



Module pratique et certification animale :

Il est constitué des modules
et conçu pour une espèce :

MEA 1 à 5



Module pratique **1 espèce** : 83 heures

= 640 €



Tronc commun **2 espèces** : 90 heures

= 745 €



Tronc commun **toutes espèces** : 97 heures

= 850 €

Dates de sessions

Sessions 2024 :

Début-le (au choix) :	Module pratique :	Dépôt du mémoire	Réception du bilan de formation
15/01/2024	15/04/2024	15/07/2024	31/07/2024
11/03/2024	11/06/2024	11/08/2024	30/09/2024
13/05/2024	13/08/2024	13/11/2024	30/11/2024
16/09/2024	16/12/2024	16/03/2025	31/03/2025
04/11/2024	04/02/2025	04/05/2025	30/05/2025



Outils pédagogiques:

L'intégralité des cours est accessible sur notre plateforme numérique.

Les supervisions à distance se font grâce à la plateforme de cours ou à tout autre outil de Visio utile.

Les modules pratiques se font au sein de notre structure sur 2 sites en fonction de l'espèce travaillée : Centre E.R.C ou Le Domaine des chiens à Puyricard



Méthode pédagogique:

Une partie théorique en auto-apprentissage grâce à une plateforme pédagogique digitale. Un auto-apprentissage guidé avec un accompagnement de nos formatrices.

Une partie pratique en présentiel, sous forme de stage ou en supervision à distance (selon le cursus choisit).

Nous travaillons avec une alternance des 5 grands outils pédagogiques en formation:

- La méthode expositive, transmissive ou magistrale ;
- La méthode démonstrative ;
- La méthode interrogative ou maïeutique ;
- La méthode active ou dite « de découverte » ;
- La méthode expérientielle.



Locaux:

Deux sites :

Le centre d'éducation canine E.R.C :
5210 Route d'Avignon 13540 Puyricard.

Il s'y déroule l'ensemble des cours pratique (cours client en éducation et partie pratique de la formation).

Vous y trouverez :

- Un terrain d'éducation entièrement clos de 3 000m².
- Un parcours d'Agility aux normes, du matériel et des équipements pour les loisirs et sports canins ainsi que pour l'éducation et la rééducation comportementale.
- Un petit espace boutique dédié à notre clientèle en éducation.
- Une salle d'entraînement et salle de classe.

Le domaine des chiens à Puyricard.

Où se situe la mini ferme pour travailler sur l'entraînement d'autres espèces.



Personnalisation de parcours:

Le programme de formation peut être adapté à vos acquis nous vous ferons réaliser une immersion d'une journée et des tests de positionnement afin d'établir un programme personnalisé. Les diplômes ou formations validées antérieurement vous seront demandés.



Modalités de suivi de l'évolution de l'apprenant en cours de formation :

L'apprenant est suivi tout au long de sa formation grâce à la plateforme en ligne et aux temps de supervision visios avec les formatrices. Des exercices lui sont soumis tout au long de sa formation et sont supervisés par les formatrices.

Modalité d'évaluation en fin de formation :

L'apprenant sera évalué en fin de formation sur mémoire de fin de formation:

LES OBJECTIFS DU MÉMOIRE :

L'objectif du mémoire est d'évaluer votre capacité à organiser des actions de zoothérapie :

- une connaissance du marché, des clients potentiels et du secteur d'activité
- des connaissances approfondies sur les besoins éthologiques de l'espèce animale susceptible d'être médiateur,
- d'avoir une réelle relation avec ses animaux médiateurs, les connaître et les aimer suffisamment pour être apte à détecter tout signe d'inconfort ou de mal-être,
- avoir des capacités empathiques tout en conservant la place et le recul d'un professionnel de la relation d'aide et de soin,
- être communicant et apte au travail en équipe pluridisciplinaire.

Constitution du dossier mémoire :

Votre dossier comprendra :

- Une fiche de présentation : vous, votre future activité, le marché, les clients et la faisabilité de votre projet.
- Votre convention de partenariat
- Votre charte éthique et déontologique
- La présentation de votre projet pédagogique élaboré au cours de la formation avec pour la partie animale :
 - Le carnet de suivi de l'entraînement de votre/vos animaux.
 - Une fiche de présentation d'une séance d'activité détaillée.
 - Pour la certification de l'animal, la vidéo d'une séance est envoyé avec le mémoire et commenté par écrit.

Modalité de délivrance de l'attestation de fin de formation et certificat de formation:

À l'issue de la formation une attestation de formation sera délivrée à chaque apprenant faisant mention de ses résultats aux évaluations et de la validation ou non de sa formation (en plus des éléments légaux relatifs aux Articles L. 6353-1, 6352-13 et 6355-17 du Code du Travail et à l'ordonnance n°2007-329 du 12 mars 2007)..

=> Formation en zoothérapie option chien

=> Formation en zoothérapie option chat

=> Formation en zoothérapie option nac

=> Formation en zoothérapie (multi-espèce : seront précisées les espèces sur le document).

L'animal se verra également attribué un certificat de formation et de validation s'il le duo apprenant/animal a rempli les conditions défini au module MEA.



Suzy Pichot : Formatrice référente Théorie et Pratique META et MEA

Fondatrice et gérante du centre Éducation et Rééducation Canine

Habilitation :

- Éducatrice Canine Spécialisée au Comportement, détentrice du certificat de capacité n° 13-336 déclaré en Préfecture des Bouches du Rhône.
- Habilité à dispenser la formation des propriétaires ou détenteurs de chiens dits dangereux prévu par l'article L211-13-1 du code rural.
- Titulaire du C.E.S.S.C.A.M Certificat d'Étude pour les Sapiteurs au Comportement Canin et Accompagnement de Maîtres. Formation validée par le Ministère de l'agriculture et de la pêche et le Ministère de l'Intérieur de l'Outre Mer et des collectivités locales.
- Habilitation à dispenser les formations ACACED.

Formation dans le domaine canin :

- Titulaire de l'attestation de formation à la gestion des chiens réactifs en laisse et de la gestion du travail éducateur / vétérinaire.
- Formation Jacinthe Bouchard :
 - Faire face aux problèmes de comportement canin.
 - Clicker et Médical-Training.
 - Comportement et Rééducation Canine.
 - Conseil en remplacement de chien.
 - Gestion de la clientèle.
- Formation avec Jean Lessard : Apprentissages du chien et application éthique.
- Titulaire du certificat de formation en Psychologie Animal Pr. Bertrand Deputte.
- Formation en Fitness Canin – Camille Nguyen.
- Formation Treibball Patrick Aufroy.
- Formation Médical training niveau 1 et 2 - Iris chastaing.
- Formation Analyse et modification comportementale – Lisa Longo.
- Formation Marche en laisse clicker training – Wini Verschueren.
- Formation Face à l'environnement: Aider les chiens réactifs, agressifs, phobiques – Lisa Longo.
- Formation Shaping – Cynthia Edelman.
- Formation Agility – Sébastien Allerme.
- Séminaire De Main de Maître :
 - Les chiens primitifs - Primitif Addict.
 - Traitement des cas complexes - Simonne Raffa.
 - La réactivité chien-chien - Jérémy Sérindat.
 - Entraînement avancé - Ken Ramirez.
 - Désensibilisation systématique et anxiété de séparation - Claudine Prudhomme.
 - Techniques créatives d'intervention canine « volées » au comportement aviaire - Andréanne Garnaux.
- Stéréotypies et Toc chez le chien - Joël Dehasse.

Autres domaines:

- Titulaire du certificat de praticien Fleur de Bach.
- Titulaire du certificat de praticien en programmation Neuro Linguistique.
- Titulaire de l'attestation de formation aux premiers secours canins et Félines Niveau 1 et 2.

Spécialités :

- Instructrice et formatrice en Mantrailing.
- Chien réactif et agressif.
- Gestion de l'anxiété de séparation en désensibilisation systématique.



Prise en charge :

Nos cursus peuvent bénéficier d'une prise en charge de formation selon votre situation. Pour toute demande merci de nous contacter par mail : formation@erc-pro.com

Nous vous accompagnons dans la demande de prise en charge auprès de différents organismes.



Modalités d'accès :

L'accès à nos formations peut être initié, soit par la personne directement, soit à l'initiative d'un employeur, soit à l'initiative d'un conseiller - accompagnateur.

- Pour chaque demande de formation, notre service réalise dans la mesure du possible un entretien téléphonique afin de vérifier la concordance projet-formation et d'établir au besoin une formation personnalisée qui prend en compte les attentes et les acquis.
- Si une adaptation du contenu de la formation est faite : une proposition commerciale est transmise (devis et programme personnalisé).
- A réception du devis signé l'organisme procédera à l'envoi du contrat ou de la convention de formation afin de finaliser les modalités d'inscription, les échanges se feront par mail ou en direct (prise de rdv dans notre organisme).

Le délai d'accès aux formations tient compte de ces différentes formalités afin d'être accessible dans un temps moyen d'un mois avant le début de l'action.

Les dossiers en autofinancement permettent un accès à la validation de l'inscription sous 15 jours en moyenne.

FAQ

Top 3 de vos questions :

Est-ce que la formation peut être prise en charge ?

Au CPF : non. En revanche nous pouvons monter un dossier de demande de prise en charge auprès des autres organismes. Revenez vers nous pour vous orienter plus précisément.

Est-ce que je peux exercer le métier directement à l'issue de la formation ?

Légalement, il vous faudra simplement ajouter à votre cursus l'ACACED chien. En matière de compétence, notre formation est construite de manière à vous en rendre capable ! Il ne tient qu'à vous de vous investir à 100% dans cette formation pour en sortir prêt et nous n'avons aucun doute là dessus !

Est-ce que j'obtiens un diplôme d'état ?

Non, nous obtiendrez une attestation de formation et pourrez exercer grâce à l'ACACED.



Références organisme et contact :

Siège sociale:

E.R.C Education et Reeducation Canine, 385 Chemin de la Bedoule 13540 Puyricard.

Le centre de formation :

5210 Route d'Avignon, lieu dit lignane 13540 Puyricard.

Siret: 51938113100027 Code APE: 8532Z

Certificat de capacité Suzy Pichot: 13-336.

Centre de formation enregistré auprès de la DREETS paca sous le numéro 93.13.14980.13. Cet enregistrement ne vaut pas agrément de l'état. Article L.6352-12 du Code du Travail.



06 38 49 11 73



www.formation-educateur-canin-aixenprovence.fr



formation@erc-pro.com



Référente handicap : Suzy Pichot 0638491173.