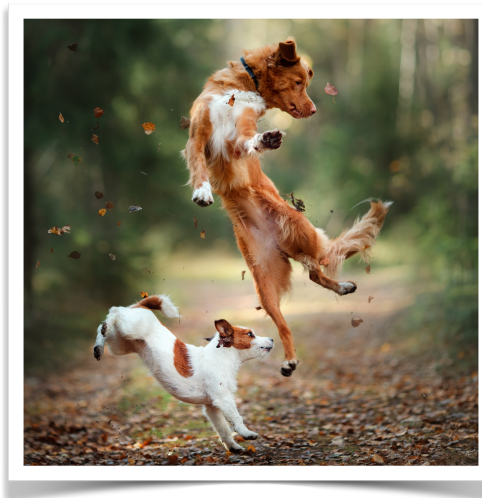


Formation Professionnelle

Educateur Canin Spécialisé au Comportement - ECSC

- Vous avez toujours rêvé de travailler avec les chiens ?
- Vous n'avez jamais osé vous lancer ?

Vivre de sa passion c'est possible. Nous l'avons fait, nous le faisons et nous vous y préparons. Alors pourquoi pas vous ?



Devenir Educateur Canin Spécialisé au Comportement - ECSC

Une formation théorique et pratique.

La spécialisation au comportement est une compétence indispensable à l'éducateur canin. C'est pour cela que nous avons axé une partie de notre formation sur des bases éthologiques solides et sur un entraînement à la modification comportementale. Bien plus qu'une formation axée sur l'éducation canine, nous parlons ici d'entraîner des comportements et d'être capable de les modifier en prenant en compte l'origine du ou des problèmes en agissant sur la cause et non sur la conséquence.

1

MAÎTRISER LA
SCIENCE DE
L'APPRENTISSAGE

2

SAVOIR IDENTIFIER
L'ORIGINE D'UN
TROUBLE DU
COMPOTEMENT

3

TRAVAILLER AVEC
RESPECT DE
L'ANIMAL ET DE
L'HUMAIN



Organisme enregistré

Après du préfet de la région PACA sous le numéro 93.13.14980.13

Nos formations

- Educateur Canin Spécialisé au Comportement
- Educateur Félin Spécialisé au Comportement
- Médiation Animale
- Petsitter-DogWalker
- Instructeur Mantrailing

Accessibilité aux personnes en situation de handicap





Objectifs:

La formation a pour objectif de préparer l'apprenant à l'exercice du métier d'Éducateur Canin avec une spécialisation au comportement.

A l'issue de la formation, l'apprenant sera capable :

- D'accompagner les propriétaires de chiens dans l'éducation de leurs compagnons. Il saura mettre en avant l'importance de la compréhension des codes canins, de la relation et de la communication Homme-Chien.
- De s'adapter et d'adapter son approche aux chiens et aux humains pour amener le couple Homme-Chien à une meilleure harmonie, toujours avec respect et bienveillance.

De part sa spécialisation au comportement l'apprenant sera capable :

- D'identifier et de résoudre les problèmes d'ordres comportementaux.
- D'analyser et de trouver l'origine du problème pour mettre en place la solution éducative ou rééducative la plus adaptée.
- D'agir sur le chien et sur le couple Humain-Chien.

A l'issue de la formation, l'apprenant connaîtra également l'ensemble des démarches et des processus nécessaires à son installation et à sa longévité entrepreneuriale.



Publics visés :

- Salarié du secteur public ou privé.
- Personne à son compte.
- Tout particulier pour son compte personnel dans un objectif professionnel ou personnel.
- Personne en reconversion professionnelle.
- Demandeur d'emploi.
- Educateur Canin en activité ou en formation initiale.
- Moniteur de Club.
- Etudiant.



Pré-requis :

- Être convaincu par la nécessité d'utiliser des méthodes dites positives avec bienveillance et respect pour l'animal et l'humain.
- Être majeur.
- Être en bonne condition physique.
- Posséder une réelle motivation.
- Un niveau scolaire correct afin de suivre sans grande difficulté l'ensemble des cours théoriques (niveau seconde recommandé).



Accessibilité aux personnes en situation de handicap :

Nos formations peuvent être rendues accessibles et adaptables aux personnes en situation de handicap selon la situation et nous veillons au respect des conditions d'accueil. Toute personne en situation de handicap pourra ainsi nous contacter, une prise de rendez-vous d'adaptation des modalités de formation pourra alors être proposée.

Notre responsable accueil handicap suivra votre dossier : formation@erc-pro.com



Programme:



Contenu pédagogique théorique :

Les cours théoriques s'appuient sur les sciences comportementales et les dernières données en matière d'éthologie. Ils sont régulièrement mis à jour et constituent une base de connaissance solide et indispensable.

MT1 : Module Théorique 1 :

Ancrer sa culture cynophile et éthologique.

L'éthologie : la comprendre et savoir l'étudier :
Notion d'éthologie appliquée (appétence, éthogramme, famille de comportement).

Histoire et origine du chien

Classification cynophile :

Connaitre ses races : Génétique du comportement (et tendance comportementale),
Utilisation historique

Pôle santé :

Anatomie et morphologie (bases)
Alimentation (bases)
Reproduction (bases)
Principales maladies et parasites

MT3 : Module Théorique 3 :

Gérer l'humain : l'analyser, le guider, le motiver.

Analyse : savoir recueillir les informations, les trier, les préciser, les exploiter.
Analyse transactionnelle, PNL.

Coaching : Savoir mettre en place un plan d'action motivant et stimulant pour l'humain.
Savoir transmettre des informations, des points d'amélioration, travail sur soi même.

MT2 : Module Théorique 2 :

Spécialisation au comportement.

Besoins fondamentaux et notion de bien être :
définir les besoins, enrichissement de milieu (foraging, olfaction,...) mise en place, intérêt, limite, utilisation en thérapie.

Développement comportementale : De la phase pré-natale au chien vieillissant.
Socialisation : une étape « vitale »

Comportement :

Communication, comportement social et intégration au foyer humain. La relation de l'humain avec son chien. La relation du chien avec son humain.

Lois de l'apprentissage :

Apprentissage associatif et non associatif (conditionnement classique, opérant, habituation, sensibilisation, ...)
Maîtriser les concepts de renforcements, plan et schéma de renforcement, leviers,...
Comprendre les concepts de punition : intérêts, non intérêt et conséquence.

Thérapie comportementale :

Définition des principaux problèmes et troubles du comportement.
Outils en thérapie comportementale : contre-conditionnement(s), désensibilisation systématique, protocole de travail.



Les points forts :

Un contenu sans cesse actualisé et basé sur des données modernes en entraînement et comportement.

L'ensemble de la théorie est soutenu également en pratique : cas pratique, analyse de cas,...



Contenu pédagogique pratique :

Apprentissage de la pratique sous forme de jeux de rôle puis de mise en situation réelle auprès des clients en éducation canine.

MP1 : Module Pratique 1 :

La théorie de la pratique, avant de se jeter dans le grand bain

Le chiot :

La parcours chiot : pourquoi, comment, les erreurs à éviter.

Comment animer un horaire de socialisation.

Les séances :

Durée, contenu, organisation, individuelle, collective, terrain, domicile, ville, forêt,... faire les bons choix au bon moment.

Animer sa séance et gérer l'humain.

Boîtes à outils :

Matériel : laisse, longe, harnais vs collier, clicker, sacoche à friandise, les bonnes friandises, les jouets, les tug, etc...

MP2 : Module Pratique 2 :

Méthodologie de travail

Le bilan comportementale : Anamnèse et questionnaire type. Observation humain-chien et analyse comportementale.

Utilisation de l'analyse ABC : Antecedent, Behavior, Consequences.

Protocole :

Savoir établir un protocole et le présenter.

Récolter des données, les traiter, transmettre les informations qui en découlent.

Protocole de terrain et suivi à distance.

Évaluer la pertinence de son protocole, la progression, ajuster, changer, challenger !



ZOOM sur le fonctionnement

Phase d'observation :

L'apprenant débute par une phase d'observation de séances réelles.

Prise de notes et échanges avec les formatrices.

Phase de transition :

L'apprenant commence à s'exercer sous forme de jeux de rôle ou en supervision lors de séance collective.

Phase de pratique :

L'apprenant réalise : le bilan comportemental, les séances de socialisation des chiots, les cours individuels et collectifs sur terrain, les cours réalisés en extérieur (rappel, mise en situation en ville, etc...



Capacités recherchées

A la fin de sa formation l'apprenant doit être capable d'animer des séances de socialisation, d'éducation et de rééducation.

Il aura vu en pratique :

de l'éducation de base : suite et marche en laisse, postures (assis, couché...) travail de pas bougé, d'absence ou d'obéissance plus poussée, rappel,...

la mise en place de protocole de rééducation sur les problèmes et troubles suivants : malpropreté, mordillement, bêtises/destruction, peur, phobie, les différents type d'anxiété et anxiété de séparation, réactivité de différentes origines, agression, comportements de types stéréotypés, protection de ressource, prédation,...



Les points forts :

Un gros axe de pratique avec de véritables cas

Une analyse de ses pratiques et du choix de ses protocoles et exercices : pas de solutions toutes prêtes : de la réflexion et de l'adaptation en méthode positive.



Outils pédagogiques:

L'intégralité des cours est accessible sur notre plateforme numérique.

Les cours avec les formatrices se font à l'aide de support type power point, de vidéos et photos. Les supervisions à distance se font grâce à la plateforme de cours ou à tout autre outil de Visio utile.



Méthode pédagogique:

Une partie théorique en auto-apprentissage grâce à une plateforme pédagogique digitale (RiseUp solution de blended-learning). Un auto-apprentissage guidé avec un accompagnement de nos formatrices.

Une partie pratique en présentiel, sous forme de stage ou en supervision à distance (selon le cursus choisit).

Nous travaillons avec une alternance des 5 grands outils pédagogiques en formation:

- La méthode expositive, transmissive ou magistrale ;
- La méthode démonstrative ;
- La méthode interrogative ou maïeutique ;
- La méthode active ou dite « de découverte » ;
- La méthode expérientielle.



Locaux:

Deux sites :

Le centre d'éducation canine E.R.C :
5210 Route d'Avignon 13540 Puyricard.

Il s'y déroule l'ensemble des cours pratique (cours client en éducation et partie pratique de la formation).

Vous y trouverez :

- Un terrain d'éducation entièrement clos de 3 000m².
- Un parcours d'Agility aux normes, du matériel et des équipements pour les loisirs et sports canins ainsi que pour l'éducation et la rééducation comportementale.
- Un petit espace boutique dédié à notre clientèle en éducation.
- Une salle d'entraînement et salle de classe.

Le domaine des chiens à Puyricard.

Où se situe la mini ferme pour travailler sur l'entraînement d'autres espèces.

Les apprenants sont également amenés à se déplacer sur différents lieux de cours. Domicile des clients, Ville, Forêt, Refuge animalier, etc...



Personnalisation de parcours:

Le programme de formation peut être adapté à vos acquis nous vous ferons réaliser une immersion d'une journée et des tests de positionnement afin d'établir un programme personnalisé les diplômes ou formation validée antérieurement vous seront demandés.



Attestation et certification:

Une attestation de formation sera délivrée à chaque apprenant faisant mention de ses résultats aux évaluations et de la validation ou non de sa formation (en plus des éléments légaux relatifs aux Articles L. 6353-1, 6352-13 et 6355-17 du Code du Travail et à l'ordonnance n°2007-329 du 12 mars 2007).

Pour tout apprenant ayant obtenu une mention minimum BIEN : un Certificat de formation sera également remis faisant apparaître sa mention.



Équipe pédagogique:

Une équipe de 4 formatrices, éducatrices spécialisées au comportement et passionnées !



Suzy Pichot : Formatrice référente Théorie et Pratique

Fondatrice et gérante du centre Éducation et Rééducation Canine
Co-Fondatrice du Centre Animalier du Pays d'Aix.
Humaine de 6 chiens, Buffy - berger allemand, Hifi - berger australien,
Mercredi - croisé griffon et Arizona, amazone et Obama - Lagotto Romagnolo

Habilitation :

- Éducatrice Canine Spécialisée au Comportement, détentrice du certificat de capacité n° 13-336 déclaré en Préfecture des Bouches du Rhône.
- Habilité à dispenser la formation des propriétaires ou détenteurs de chiens dits dangereux prévu par l'article L211-13-1 du code rural.
- Titulaire du C.E.S.S.C.A.M Certificat d'Étude pour les Sapiteurs au Comportement Canin et Accompagnement de Maîtres. Formation validée par le Ministère de l'agriculture et de la pêche et le Ministère de l'Intérieur de l'Outre Mer et des collectivités locales.
- Habilitation à dispenser les formations ACACED.

Formation dans le domaine canin :

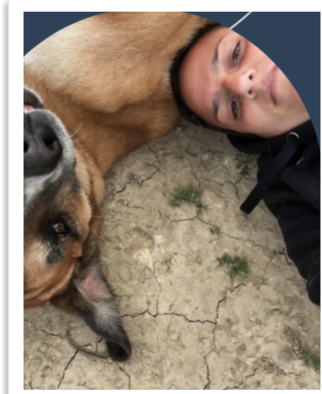
- Titulaire de l'attestation de formation à la gestion des chiens réactifs en laisse et de la gestion du travail éducateur / vétérinaire.
- Formation Jacinthe Bouchard :
 - Faire face aux problèmes de comportement canin.
 - Clicker et Médical-Training.
 - Comportement et Rééducation Canine.
 - Conseil en remplacement de chien.
 - Gestion de la clientèle.
- Formation avec Jean Lessard : Apprentissages du chien et application éthique.
- Titulaire du certificat de formation en Psychologie Animal Pr. Bertrand Deputte.
- Formation en Fitness Canin – Camille Nguyen.
- Formation Treibball Patrick Aufroy.
- Formation Médical training niveau 1 et 2 - Iris chastaing.
- Formation Analyse et modification comportementale – Lisa Longo.
- Formation Marche en laisse clicker training – Wini Verschueren.
- Formation Face à l'environnement: Aider les chiens réactifs, agressifs, phobiques – Lisa Longo.
- Formation Shaping – Cynthia Edelman.
- Formation Agility – Sébastien Allerme.
- Séminaire De Main de Maître :
 - Les chiens primitifs - Primitif Addict.
 - Traitement des cas complexes - Simonne Raffa.
 - La réactivité chien-chien - Jérémy Sérindat.
 - Entraînement avancé - Ken Ramirez.
 - Désensibilisation systématique et anxiété de séparation - Claudine Prudhomme.
 - Techniques créatives d'intervention canine « volées » au comportement aviaire - Andréanne Garnaux.
- Stéréotypies et Toc chez le chien - Joël Dehasse.

Autres domaines:

- Titulaire du certificat de praticien Fleur de Bach.
- Titulaire du certificat de praticien en programmation Neuro Linguistique.
- Titulaire de l'attestation de formation aux premiers secours canins et Félines Niveau 1 et 2.

Spécialités :

- Instructrice et formatrice en Mantrailing.
- Chien réactif et agressif.
- Gestion de l'anxiété de séparation en désensibilisation systématique.

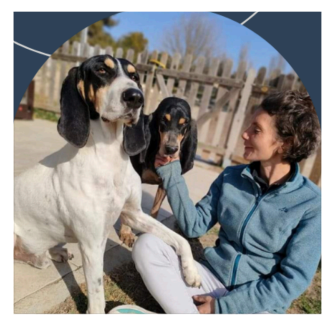


Joannie Chevrier : Formatrice référente Théorie et Pratique

A rejoint l'équipe E.R.C depuis 2016.

Humaine d'Hercule - Berger d'Anatolie => Responsable des siestes au soleil, tête à l'endroit ou tête à l'envers.

- Éducatrice Spécialisée au Comportement et responsable du pôle éducation de E.R.C Puyricard.
- Détentrice du Capacité Animaux Domestique option Chien.
- Titulaire de l'attestation de formation aux premiers secours canins et Félines Niveau 1 et 2.
- Titulaire de l'attestation de formation à la communication animale niveau 1.
- Formations multiples avec Jacinthe Bouchard :
- Comportement et Rééducation Canine.
- Conseil en remplacement de chien.
- Gestion de la clientèle.
- Titulaire du certificat de formation en Psychologie Animal Pr. Bertrand Deputte.
- Formation Agility – Sébastien Allerme.
- Habilité à dispenser les formations chiens de catégories.
- Cognition canine - Laure Hanouna



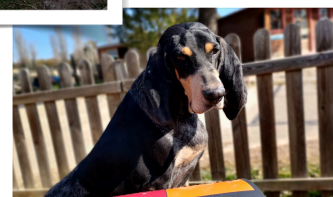
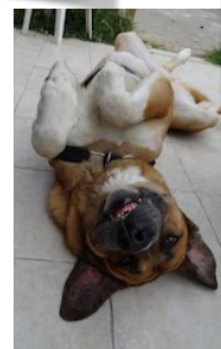
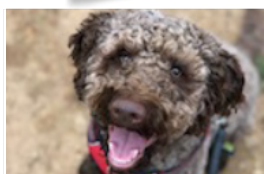
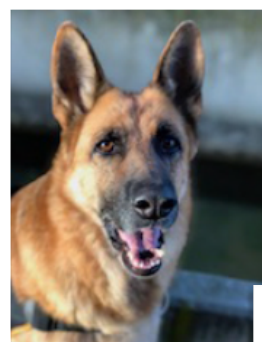
Mélanie Le Fur : Formatrice référente Théorie et Pratique

A rejoint l'équipe E.R.C depuis 2019

Humaine de Lundi - Ariégeois et Harry - Bleu de Gascogne => Co-responsable de la sonorisation au portail.

- Éducatrice Spécialisée au Comportement et co-responsable du pôle éducation de E.R.C Puyricard.
- Détentrice du Capacité Animaux Domestique option Chien et Chat.
- Titulaire du certificat de formation en Psychologie Animal Pr. Bertrand Deputte.
- Spécialisation au comportement félin.
- Formation Agility – Sébastien Allerme.
- Cognition canine - Laure Hanouna

La DogTeam



ECSC - Coursus Présentiel

Annexe2

Théorie à distance + Pratique 100% présentiel

Déroulement et durée:



La formation en présentiel a une durée pédagogique de 294 heures réparties sur 9 semaines.
Les 2 premières semaines sont consacrées à la théorie et se font à distance grâce à une plateforme en ligne.

Les 7 semaines suivantes sont consacrées à la pratique entièrement en présentiel en immersion totale au sein de notre centre d'éducation canine.

Dates de sessions

Session 2025 :

Du 03/02/2025 au 05/04/2025
Du 15/09/2025 au 15/11/2025

Tarifs

ECSC en auto-financement => 3 950 €
(paiement en plusieurs mensualités possible)

ECSC avec prise en charge => 4 410 €

Suivi et évaluations

Suivi

L'apprenant est suivi et accompagné tout au long de son parcours de formation par sa formatrice référente.

Un debriefing de groupe hebdomadaire permet une prise en compte des besoins de manière régulière et le maintient d'une bonne dynamique de groupe.

Des grilles de suivi et d'évaluation continue sont mises en place afin de s'assurer de la progression de l'apprenant.

Evaluations

L'apprenant sera évalué en fin de formation sur l'ensemble des modules.

Module MT1 et MT3 = évaluation QCM

Module MT2 = évaluation en cas pratique à l'écrit

Module MPI et MP2 = évaluation terrain par les formatrices.

Les modalités d'évaluation et de notation sont données à l'apprenant lors de son entrée en formation. Elles peuvent être communiquées en amont sur simple demande.



Niveau de performance

Chiffres basés sur l'année 2023



E.R.C.F

2023 c'est 13 apprenants sur ce parcours de formation
Et 13 parcours validés, soit 100% de réussite sur l'année 2023

Taux de satisfaction

12 apprenants ont été très satisfaits de leur parcours
1 apprenant a été satisfait de son parcours

Mentions obtenues par les apprenants :

6 apprenants ont obtenu la mention EXCELLENT
4 apprenants ont obtenu la mention TRÈS BIEN
3 apprenants ont validés sans mention

Dernière mise à jour le 10/01/2024, les chiffres
2024 seront édités en Février 2025



Prise en charge :

Le cursus en présentiel peut bénéficier d'une prise en charge de formation selon votre situation. Pour toute demande merci de nous contacter par mail : formation@erc-pro.com

Nous vous accompagnons dans la demande de prise en charge auprès de différents organismes.



Modalités d'accès :

L'accès à nos formations peut être initié, soit par la personne directement, soit à l'initiative d'un employeur, soit à l'initiative d'un conseiller - accompagnateur.

- Pour chaque demande de formation, notre service réalise dans la mesure du possible un entretien téléphonique afin de vérifier la concordance projet-formation et d'établir au besoin une formation personnalisée qui prend en compte les attentes et les acquis.
- Si une adaptation du contenu de la formation est faite : une proposition commerciale est transmise (devis et programme personnalisé).
- A réception du devis signé l'organisme procédera à l'envoi du contrat ou de la convention de formation afin de finaliser les modalités d'inscription, les échanges se feront par mail ou en direct (prise de rdv dans notre organisme).

Le délai d'accès aux formations tient compte de ces différentes formalités afin d'être accessible dans un temps moyen d'un mois avant le début de l'action.

Les dossiers en autofinancement permettent un accès à la validation de l'inscription sous 15 jours en moyenne.



Les options :

Vous pouvez compléter votre cursus avec les options de votre choix ou qui vous sont nécessaires pour votre projet. Le descriptif de toutes nos autres formations et options est accessible depuis notre site internet. Une remise de 10% sur les options prises au moment de votre inscription sera automatiquement effectuée.

-> ACACED

-> Eleveur

-> Spécialisation trouble Anxiété Séparation

-> Instructeur Mantrailing

-> Chien médiateur

-> Spécialisation Chien d'Aide Psychologique avec notre partenaire le Réseau C.A.PT

FAQ Top 3 de vos questions :

Est-ce que la formation peut être prise en charge ?

Au CPF : non. En revanche le cursus en présentiel peut bénéficier d'une prise en charge selon votre situation. Revenez vers nous pour vous orienter plus précisément.

Est-ce que je peux exercer le métier directement à l'issue de la formation ?

Légalement, il vous faudra simplement ajouter à votre cursus l'ACACED chien. En matière de compétence, notre formation est construite de manière à vous en rendre capable ! Il ne tient qu'à vous de vous investir à 100% dans cette formation pour en sortir prêt et nous n'avons aucun doute là dessus !

Est-ce que j'obtiens un diplôme d'état ?

Et bien non, le seul diplôme d'état est le brevet professionnel (Bp). Vous obtiendrez une attestation de formation et pourrez exercer grâce à l'ACACED.



Références organisme et contact :

Siège sociale:

E.R.C Education et Reeducation Canine, 385 Chemin de la Bedoule 13540 Puyricard.

Le centre de formation :

5210 Route d'Avignon, lieu dit lignane 13540 Puyricard.

Siret: 51938113100027 Code APE: 8532Z

Certificat de capacité Suzy Pichot: 13-336.

Centre de formation enregistré auprès de la DREETS paca sous le numéro 93.13.14980.13. Cet enregistrement ne vaut pas agrément de l'état. Article L.6352-12 du Code du Travail.



06 38 49 11 73



www.formation-educateur-canin-aixenprovence.fr



formation@erc-pro.com



Référente handicap : Suzy Pichot 0638491173.